

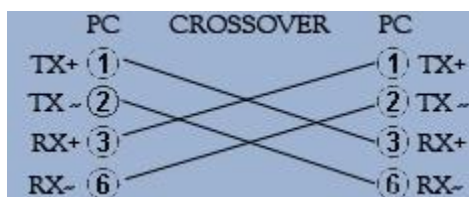
طريقه شبکه کردن دو رایانه به صورت مستقیم

در خانه ها و يا مراكز كوچكي كه دو رایانه وجود دارد همیشه فكر وصل کردن این دو رایانه به ذهن صاحبان آن مي رسد. در این مقاله در ابتدا طريقه ساخت کابل مخصوص براي برقراري اتصال بين دو رایانه به صورت مستقیم را ياد ميگيريم و در مرحله بعدي تنظيم هاي بين دو سيستم را ياد مي گيريم. البته مرحله ساخت کابل ضروري نيست چون به راحتی مي توان آنرا سفارش داد ولي دانستن آن براي کسانی كه مي خواهند همه كار را خود انجام دهند بد نيست.

طريقه ساخت کابل کراس اور (يادگيري اين بخش ضروري نيست)

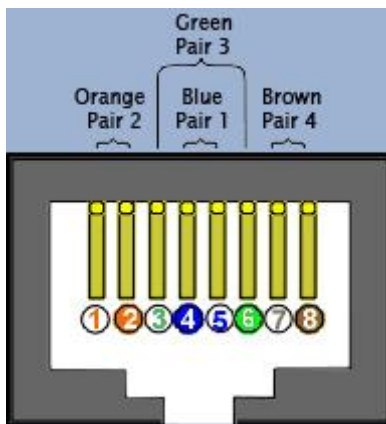
براي اتصال دو رایانه به صورت مستقیم نياز به کابل شبکه کراس اورداريم با اين کابل مي توان مستقیم با كلك كارت شبکه هاي دو سيستم , آنها را به هم وصل کرد ولي در غير اين صورت اگر از کابل هاي کلاس آ بهره ببريم نياز به سويچ خواهيم داشت كه خرج كار را بالا مي برد. در صورتي هم كه مي خواهيد کابل مخصوص اين كار را سفارش بدهيد بايد تقاضاي کابل " کراس اور " کنید كه البته با نام بردن " کراس " نيز منظور را مي رسانيد.

در شکل زير الگوري ساخت اين کابل و مبناي ساختن کابل را مشاهده مي کنید :



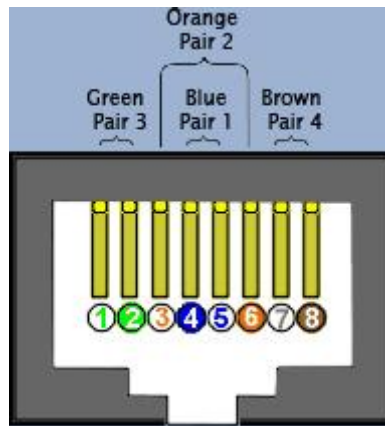
در تصوير بالا تي اكس ها (سيم هاي فرستنده اطلاعات) و آر اكس ها (دريافت كننده ها) را مشاهده مي كنيد. تي اكس هاي مثبت به آر اكس هاي مثبت و تي اكس هاي منفي نيز به آر اكس هاي منفي متصل شده اند.

براي ساخت سر اول کابل بايد رنگ هاي سيم ها را مانند شكل زير ترتيب كنيم و به سوكت متصل نماييم :



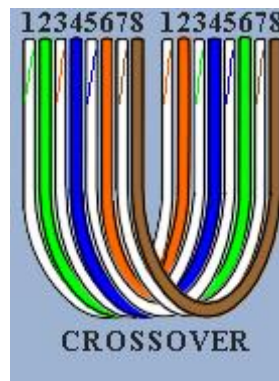
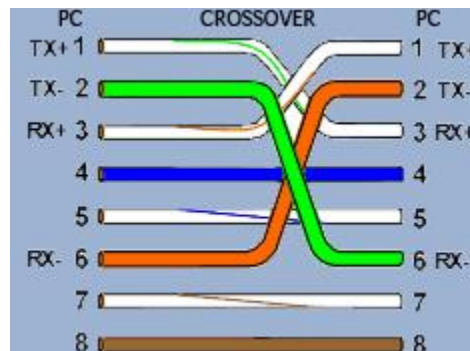
سفید نارنجی - نارنجی - سفید سبز - آبی - سفید آبی - سبز - سفید قهوه ای - قهوه ای

سر ديگر کابل را بايد به صورت ديگري ترتيب کرد و به سوكت متصل نمود تا بدون نياز به سويچ و خرج اضافه بتوان تنها با يك کابل دو رایانه را به هم متصل کرد :



سفید سبز - سبز - سفید نارنجی - آبی - سفید آبی - نارنجی - سفید قهوه ای - قهوه ای

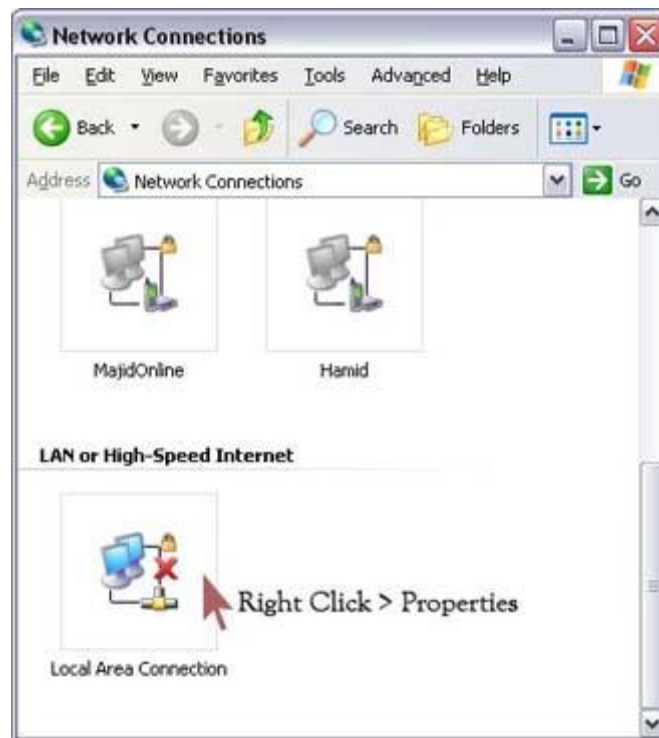
در تصویر زیر می توانید ترتیب رنگ بندی را مشاهده کنید که در نهایت به صورت زیر در می آید :



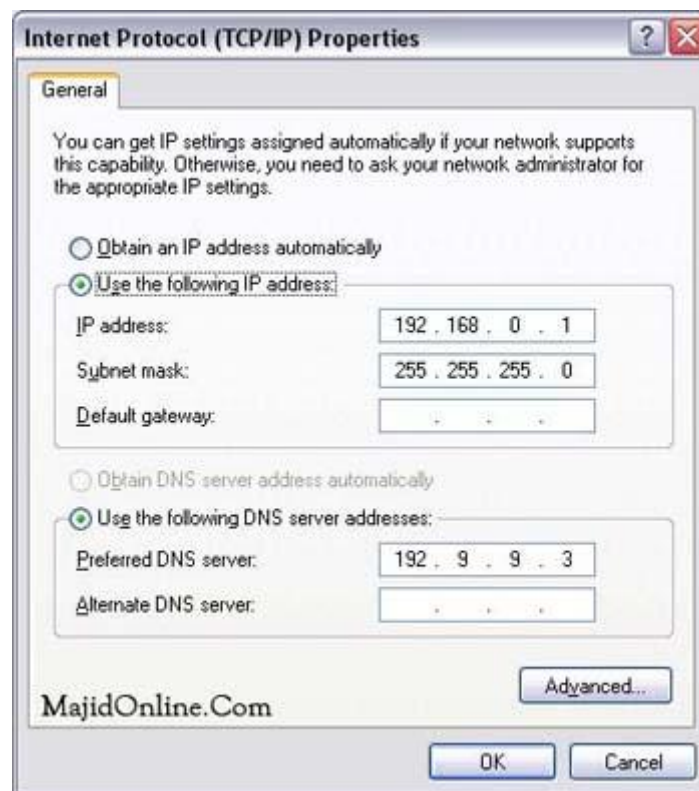
تنظیمات بعدی در ویندوز

بعد از اینکه کابل ساخته شده را ساختیم یک سر آنرا به رایانه اصلی (سرور) و سر دیگر را به دستگاه دیگر متصل می نمایم. اکنون مراحل زیر را برای آغاز تنظیمات طی می کنیم :

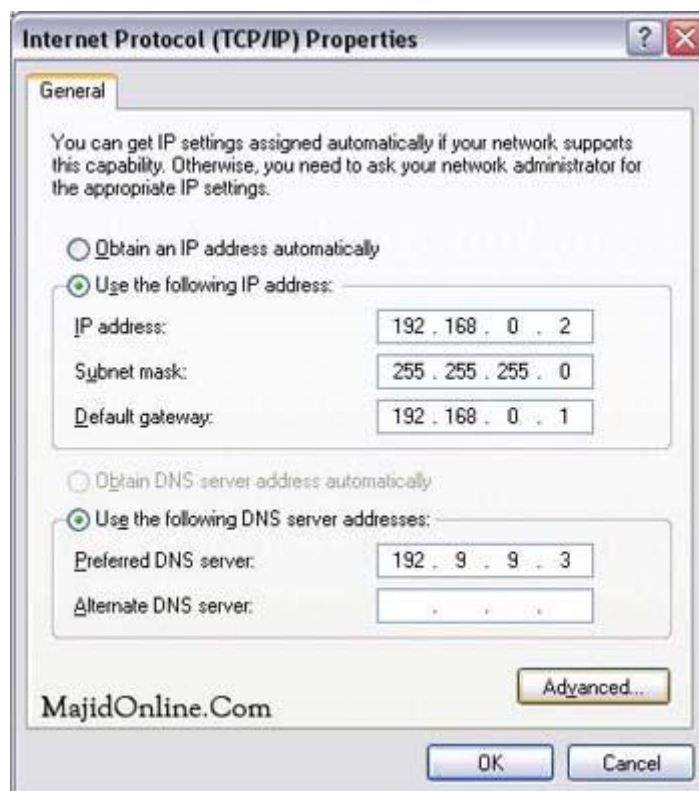
My Network Places را انتخاب کنید در منوی سمت چپ روی View Network connections کلیک کنید.



بعد از اینکه مانند شکل بالا روی کانکشن لن خود راست کلیک کردیم و پراپرتیس را انتخاب نمودیم در سربرگ پیش فرض یعنی جنرال روی گزینه (Internet Protocol (TCP/IP دو بار کلیک می کنیم سپس تنظیمات را مانند شکل زیر اعمال می نمایم :



این آی پی آدرس ها را برای رایانه اصلی یا همان سرور خانگی خود اعمال می کنیم. اکنون سراغ رایانه دیگر می رویم و مراحل بالا را تکرار می کنیم با این تفاوت که تنظیمات رایانه دوم را مانند شکل زیر اعمال می کنیم :



اکنون اتصال بین دو رایانه با یک کابل به صورت مستقیم برقرار است. برای اطمینان کار دو سیستم را یک بار ریست نمایید.

اشتراک و استفاده همزمان از اینترنت در دو رایانه

رایانه اصلی را مانند همیشه به اینترنت متصل نمایید بعد از وصل شدن رایانه به اینترنت روی کانکشن خود راست کلیک کنید سپس گزینه آخر را انتخاب نمایید و بعد در سربرگ ادونس مانند شکل زیر عمل نمایید :



در شکل بالا به گزینه سوم که تیک ندارد توجه کنید! در صورتی که تیک این بخش را بزنید رایانه دوم می‌تواند اینترنت به اشتراک گذاشته شده را غیر فعال کند و روی آن کنترل داشته باشد که بنا به خواسته شما می‌توانید تیک آن را برداشته یا قرار دهید.